

Le code de vie de mon école

1. Respect de soi

Je prends soin de moi et j'apprends à me découvrir.



- 1.1 Je viens à l'école tous les jours et j'arrive à l'heure pour éviter de déranger et de perdre des explications.
- 1.2 Je veille à mon hygiène corporelle et je porte des vêtements convenables selon les saisons. Pour des raisons de sécurité, il est recommandé de porter des sandales qui s'attachent derrière le talon. Les messages ou les dessins violents sur mes vêtements sont interdits.
- 1.3 Je respecte les exigences relatives à mon cours d'éducation physique. Je porte : un pantalon de sport ou un short, un chandail à manches courtes **de rechange** et des espadrilles.
- 1.4 Je laisse mes objets personnels à la maison ou dans mon sac sauf si j'ai préalablement reçu une permission spéciale de la part de mon titulaire. L'école n'est pas responsable des bris ou des vols de ces objets



2. Respect des autres



Je fais attention à mes paroles et à mes gestes pour me sentir bien avec les autres.

- 2.1 Je m'adresse à mes pairs dans un langage courtois et approprié. J'ai une attitude respectueuse. La violence verbale et non verbale est inacceptable.
- 2.2 Je suis poli et respectueux avec les adultes de l'école en tout temps.
- 2.3 Je respecte l'opinion et les différences des autres.
- 2.4 Je circule calmement en marchant dans l'école afin de respecter la tranquillité des autres.

- 2.5 Lorsque je suis dans la cour et que la cloche sonne, je range le matériel que j'ai utilisé avant d'aller prendre le rang.
- 2.6 Je m'amuse adéquatement dans la cour en toute saison.
- 2.7 Les batailles et les comportements violents sont interdits. Je règle un conflit par le dialogue et la bonne communication en utilisant un message clair. De plus, j'assume les conséquences de mes gestes.

3. Engagement/persévérance/efforts

Je m'engage avec persévérance dans mes apprentissages.



- 3.1 Je respecte les délais pour remettre mes travaux, retourner mes emprunts (ex. : livres de bibliothèque) et transmettre les communications à mes parents (agenda, coupon-réponse et signatures).
- 3.2 J'apporte tout le matériel dont j'ai besoin à chacun de mes cours, y compris les cours donnés par les spécialistes.
- 3.3 Je suis le premier responsable de ma réussite, alors je m'implique.



4. Respect de l'environnement

Je fais attention à mes gestes pour me sentir bien dans mon milieu.

- 4.1 Je prends soin des livres, du matériel et du mobilier qui appartiennent à l'école et aux autres.
- 4.2 Je garde mon école et ma cour de récréation propres. Par exemple, j'utilise les poubelles et les bacs de recyclage.
- 4.3 Je respecte les affiches et les dessins dans les corridors et je ne fais pas de graffiti sur les murs.



Les conséquences du non-respect du code de vie

Le non-respect du code de vie pourra entraîner des conséquences qui varieront selon la nature et la gravité du manquement. Tout membre du personnel a le droit d'appliquer une conséquence.

- Avertissement
 - Retour avec un intervenant
 - Rédaction d'une lettre d'excuses
 - Confiscation d'un objet
 - Retrait temporaire du groupe
 - Réflexion écrite ou verbale
 - Réparation des paroles ou des gestes fautifs
 - Message à l'agenda à faire signer
 - Remboursement de l'objet brisé volontairement
- Arrêt d'agir (compromission de sécurité)
 - Reprise de temps
 - Retrait d'un privilège
 - Appel aux parents
 - Rencontre avec les parents (avec ou sans toi)
 - Rappel de la règle ou du comportement attendu
 - Convocation pour une rencontre avec la direction
 - Suspension (interne ou externe)

Engagement au code de vie



Élève

Avec mes parents, j'ai lu le code de vie de l'école. Pour mon bien-être et celui des autres, je m'engage à le respecter durant toute l'année.

Signature : _____

Date : _____

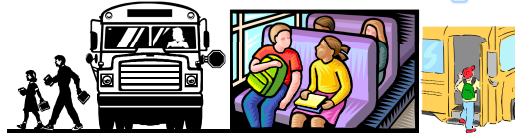
Parent

Avec mon enfant, j'ai lu le code de vie de l'école. Je m'engage à collaborer avec l'école pour qu'il respecte ce code de vie.

Signature : _____

Date : _____

Code de vie - Transport



RÈGLES À RESPECTER DANS LE TRANSPORT SCOLAIRE

1. J'arrive 5 minutes avant l'heure demandée à mon arrêt avec ma carte et j'ai ma carte de transport en main.
2. J'attends le signal du conducteur avant d'entrer dans l'autobus et je monte à bord calmement.
3. Je reste assis correctement à ma place en tout temps lorsque l'autobus circule.
4. Je ne consomme pas de nourriture ni de breuvage à bord de l'autobus.
5. Je laisse mes objets personnels à la maison ou dans mon sac.
6. J'ai un comportement respectueux envers mes pairs et les adultes dans mes gestes et paroles.
7. Je respecte le matériel et mon environnement et je ne touche pas à l'équipement ni aux sorties d'urgence.
8. J'attends le signal de mon conducteur pour me lever et je sors calmement de l'autobus.
9. J'avise le conducteur si j'ai un problème ou si je suis témoin d'une situation à bord de l'autobus.
 - *Des avis disciplinaires pourraient être remis si une ou plusieurs règles ne sont pas respectées. Les sanctions sont émises par le bureau de transport et peuvent aller jusqu'à la suspension d'une ou plusieurs journées de transport selon le nombre d'avis et leur gravité.*
 - *Les parents devront assurer le transport de leur enfant par leurs propres moyens advenant une suspension du transport. Une absence de l'école en raison d'une suspension du transport sera considérée non motivée.*

J'ai bien lu et compris les règles à suivre à bord du transport scolaire et je m'engage à les respecter.

Mon nom: _____ *mon autobus # :* _____

Signature élève: _____

Signature Parent/tuteur: _____